

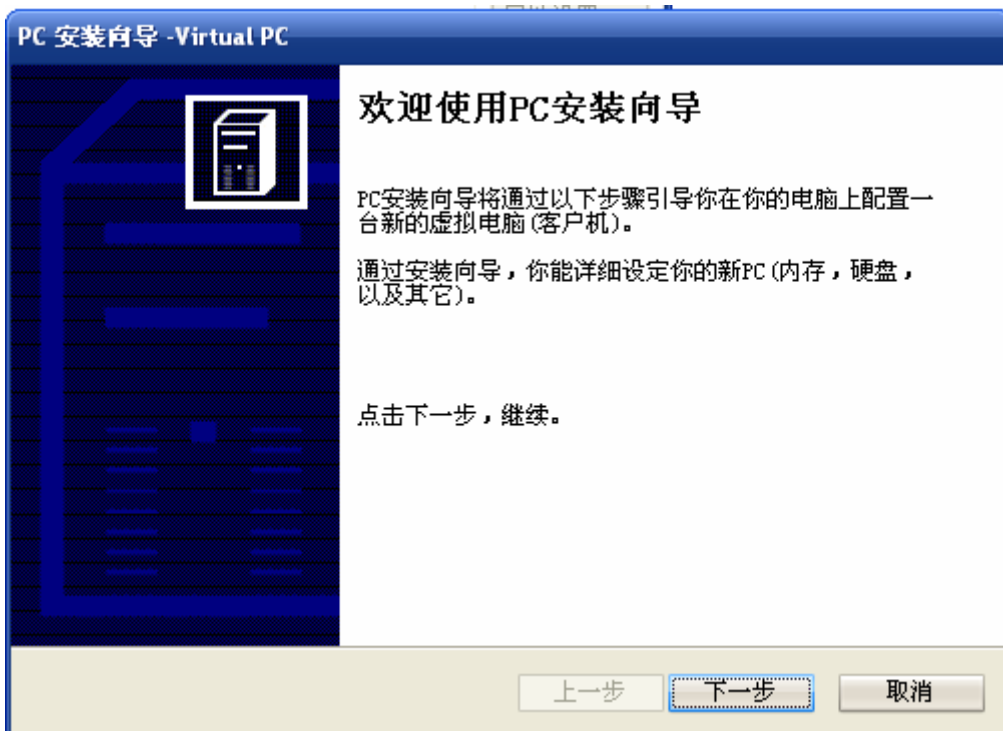
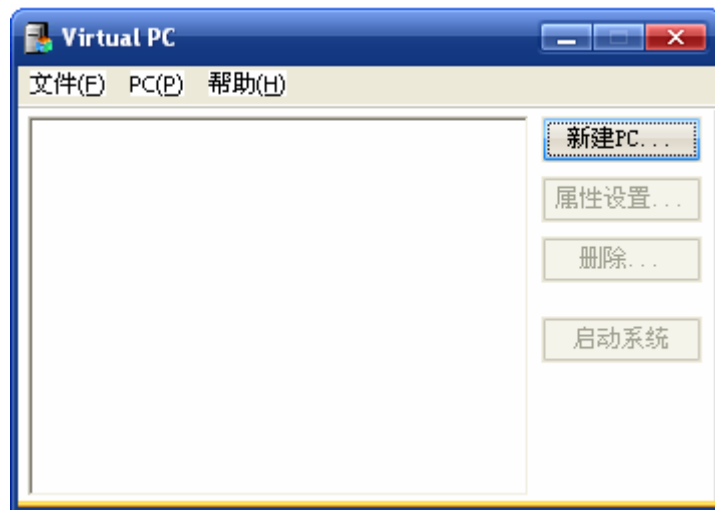
搭建基于 VPC 的 Linux 平台

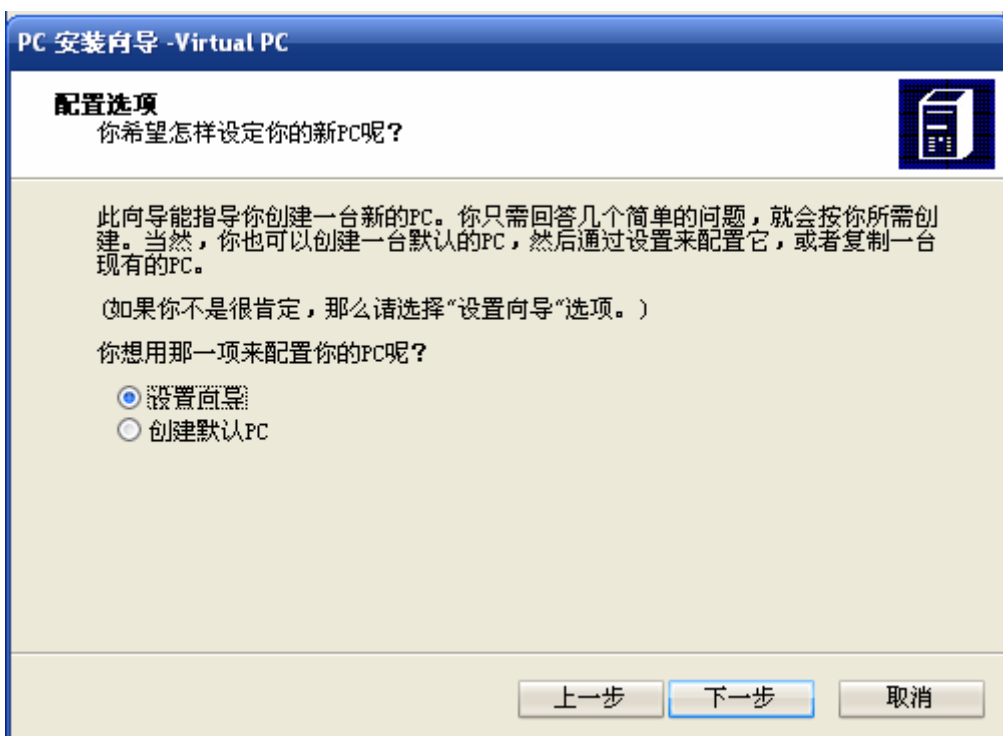
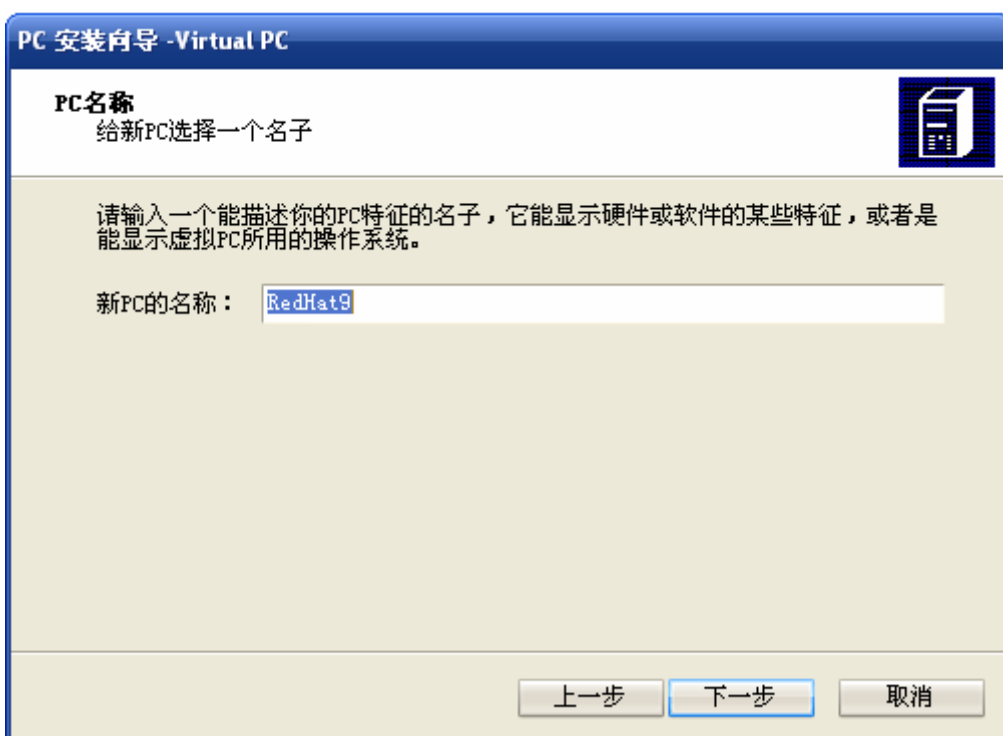
——By Team Mcuzone

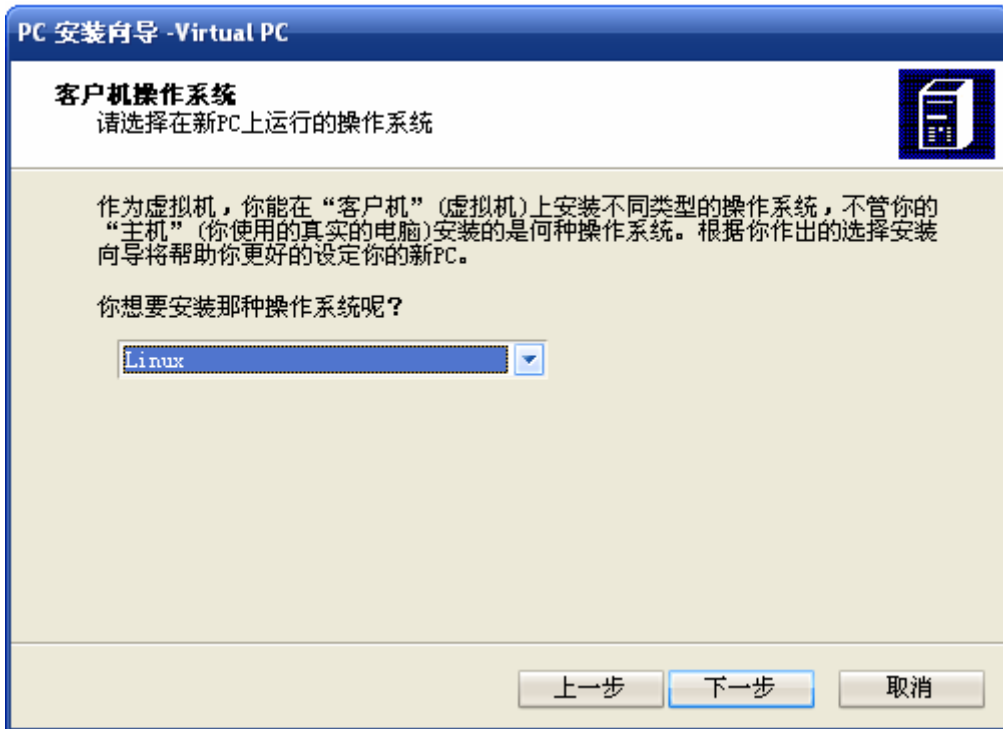
首先通过互联网,或者本站下载 VPC 软件,可以使用 5.2 版本,也可以使用最新的 2007 版本。

这里我们使用的 5.2 版本的中文 VPC 和 RedHat9 Linux 作为示范,读者可以使用 VPC 的各个版本,也可以选择 VMare workstation 虚拟机。Linux 的话可以选择 Redhat9, Redflag, Fedora Core 等。

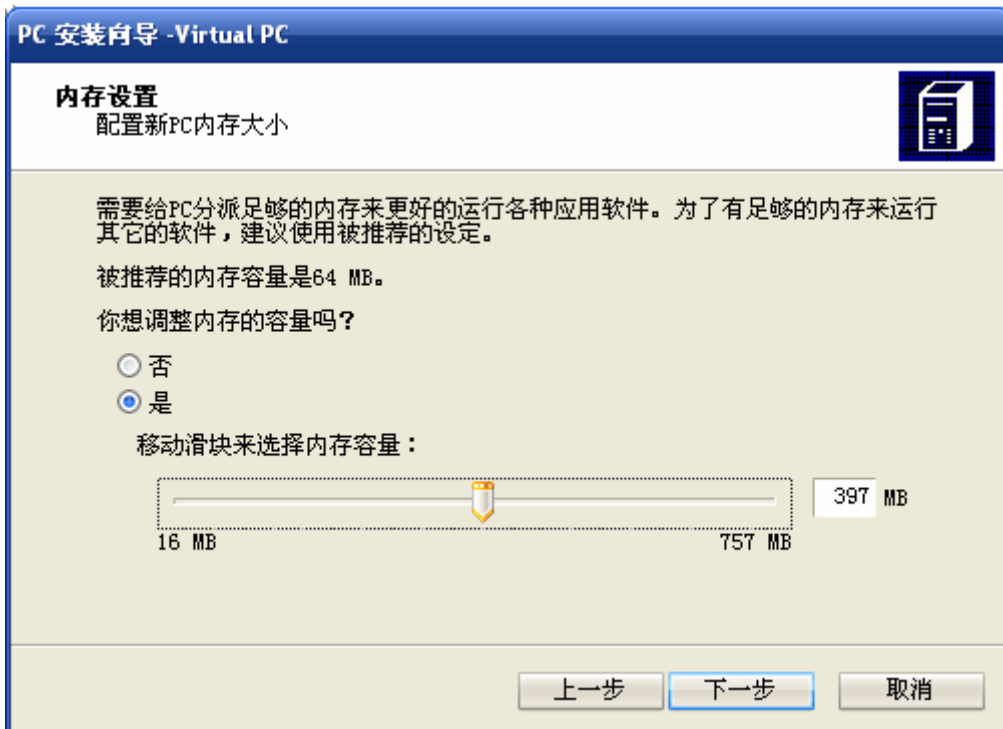
安装好 VPC 后,点击新建 PC 按钮,新建一个 PC (虚拟 OS)。

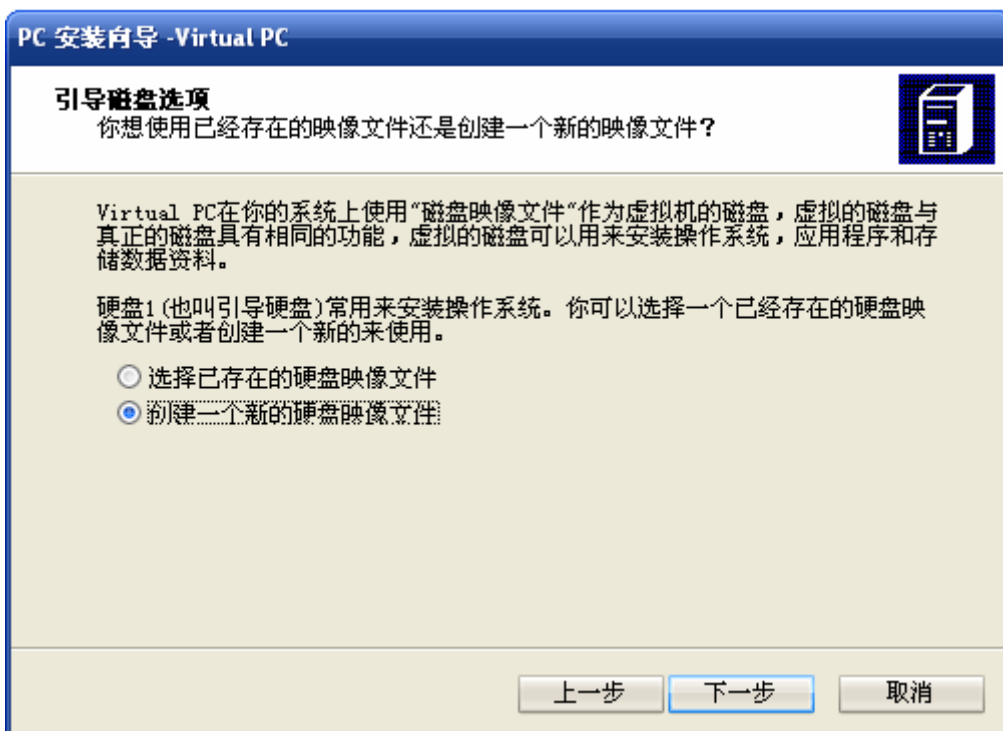


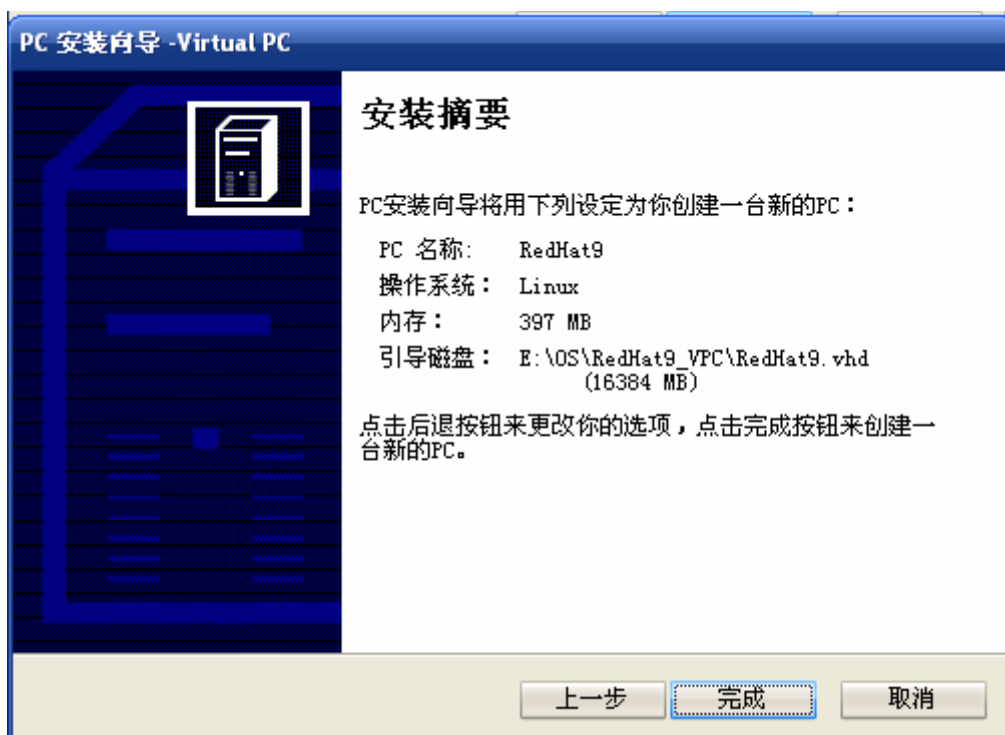
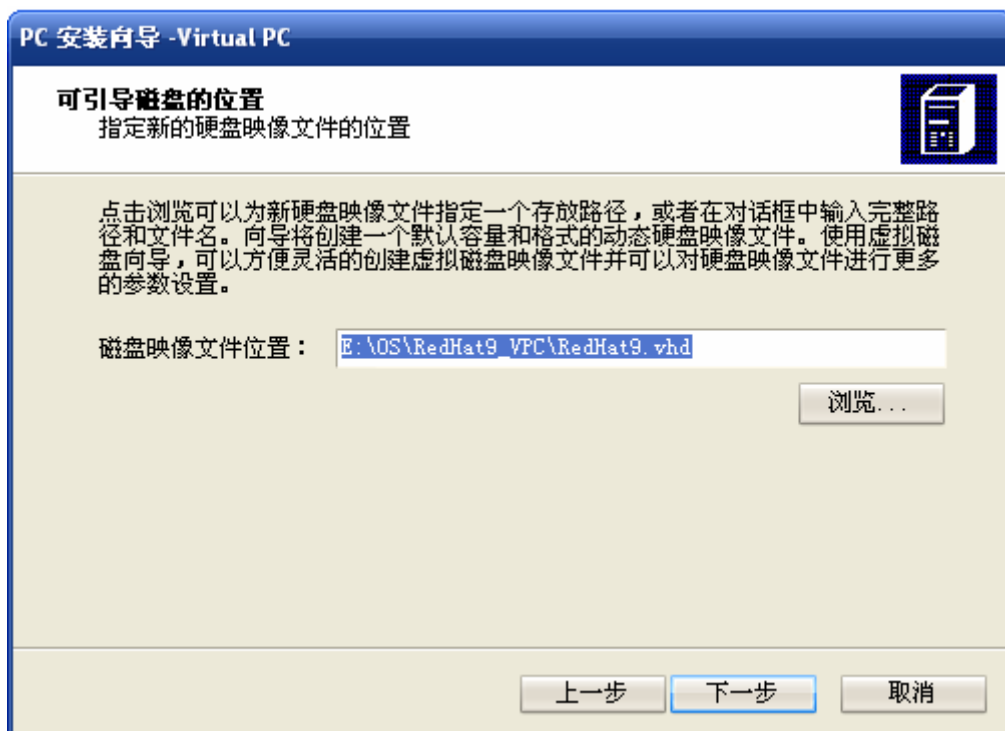




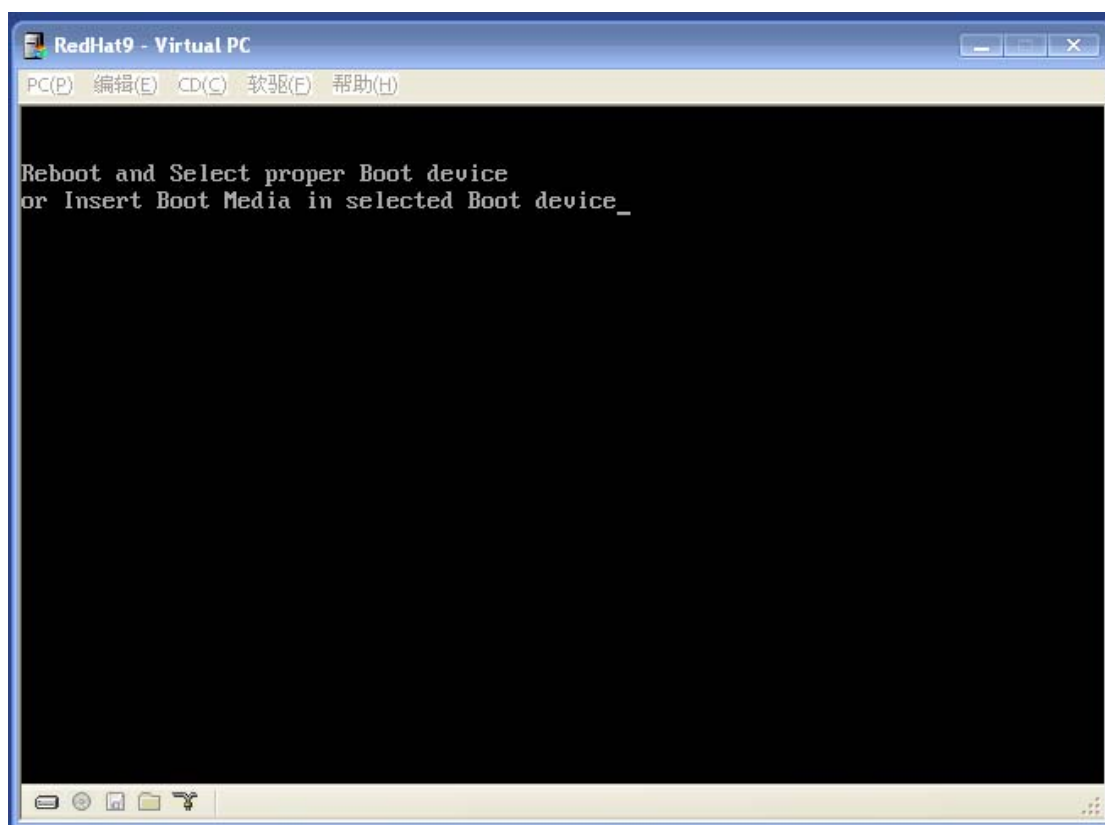
在条件允许的情况下，建议分配尽量多的内存给虚拟机，至少分配 256M，不然会比较慢。如果你的总系统内存小于 512M，那建议你做一下升级，推荐使用 1G 甚至更大的内存。



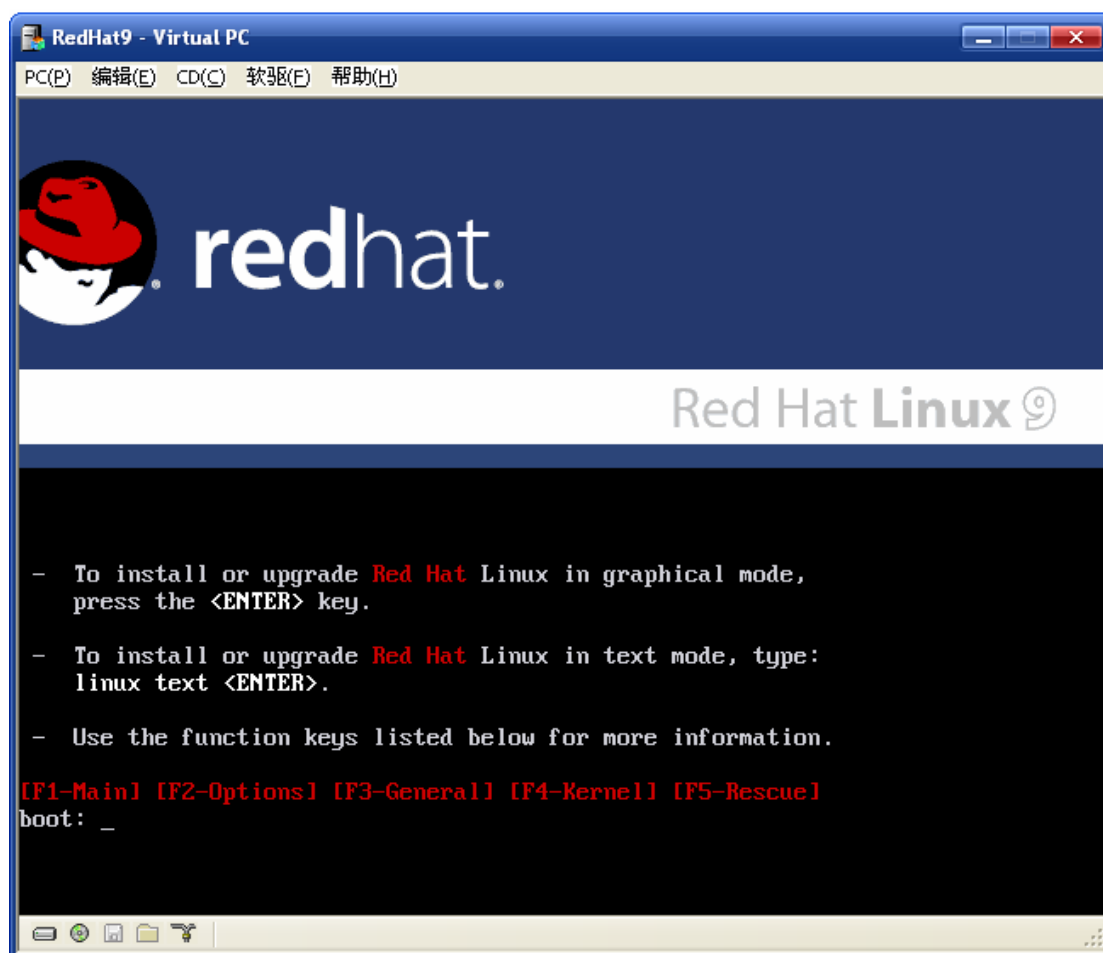




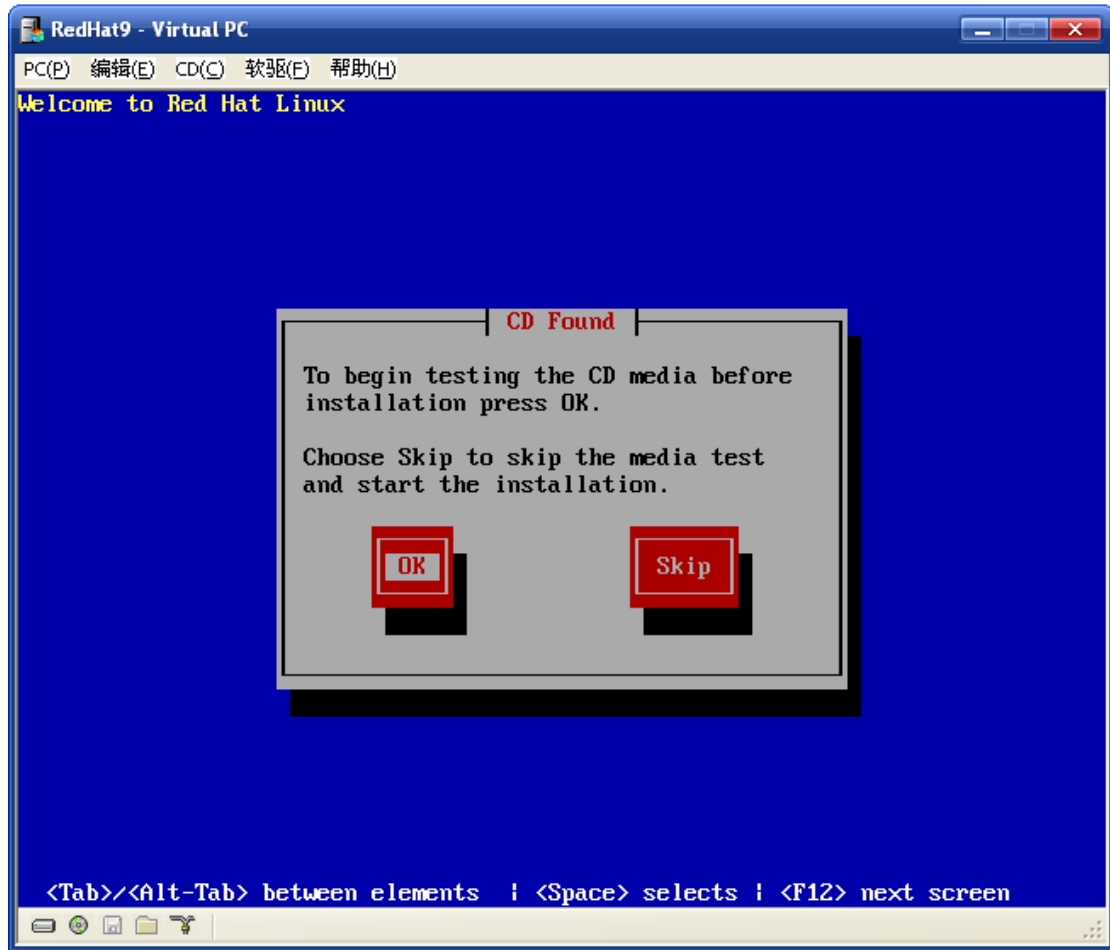
完成以上步骤后我们开始安装系统。点击下图中的“启动系统”按钮。



启动系统和，虚拟机和物理 PC 机并没有什么不同，同样有 BIOS，同样有自检。点击 CD 菜单，选择需要安装的 ISO 镜像。



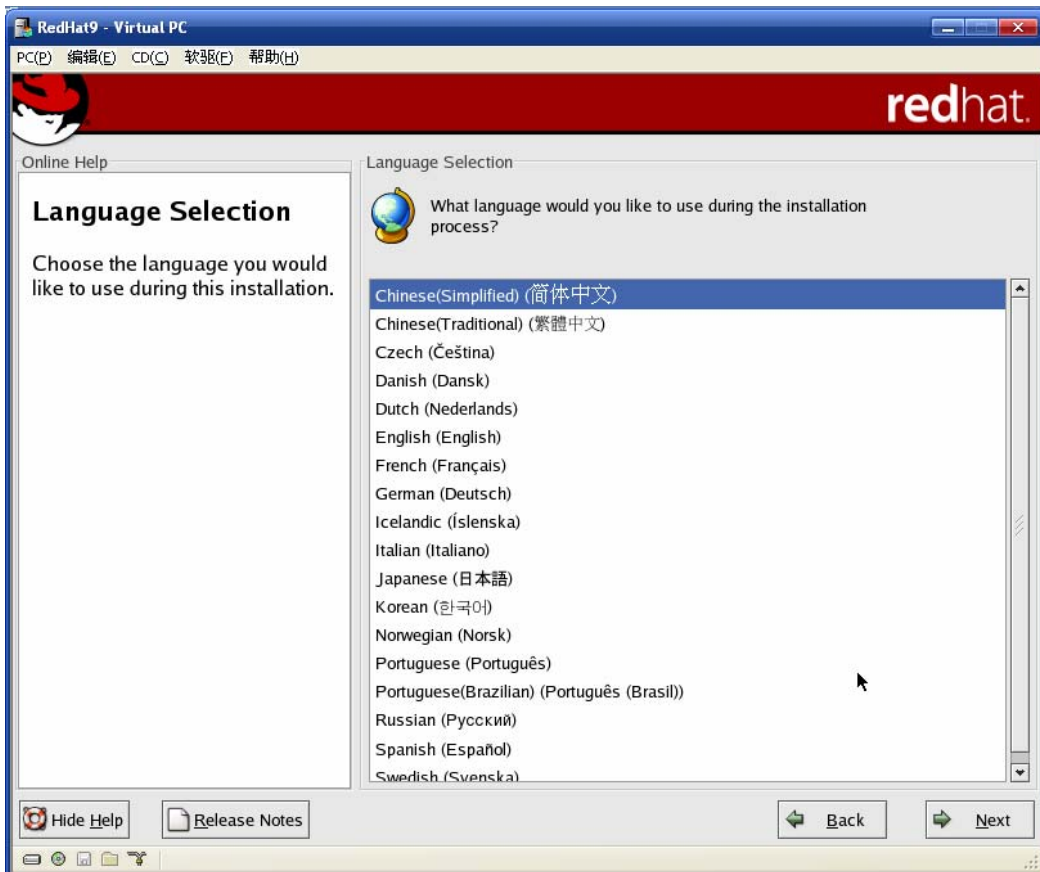
按回车开始图形界面安装。



系统提示光盘校验，可以点 OK 进行检查，也可以选择跳过。

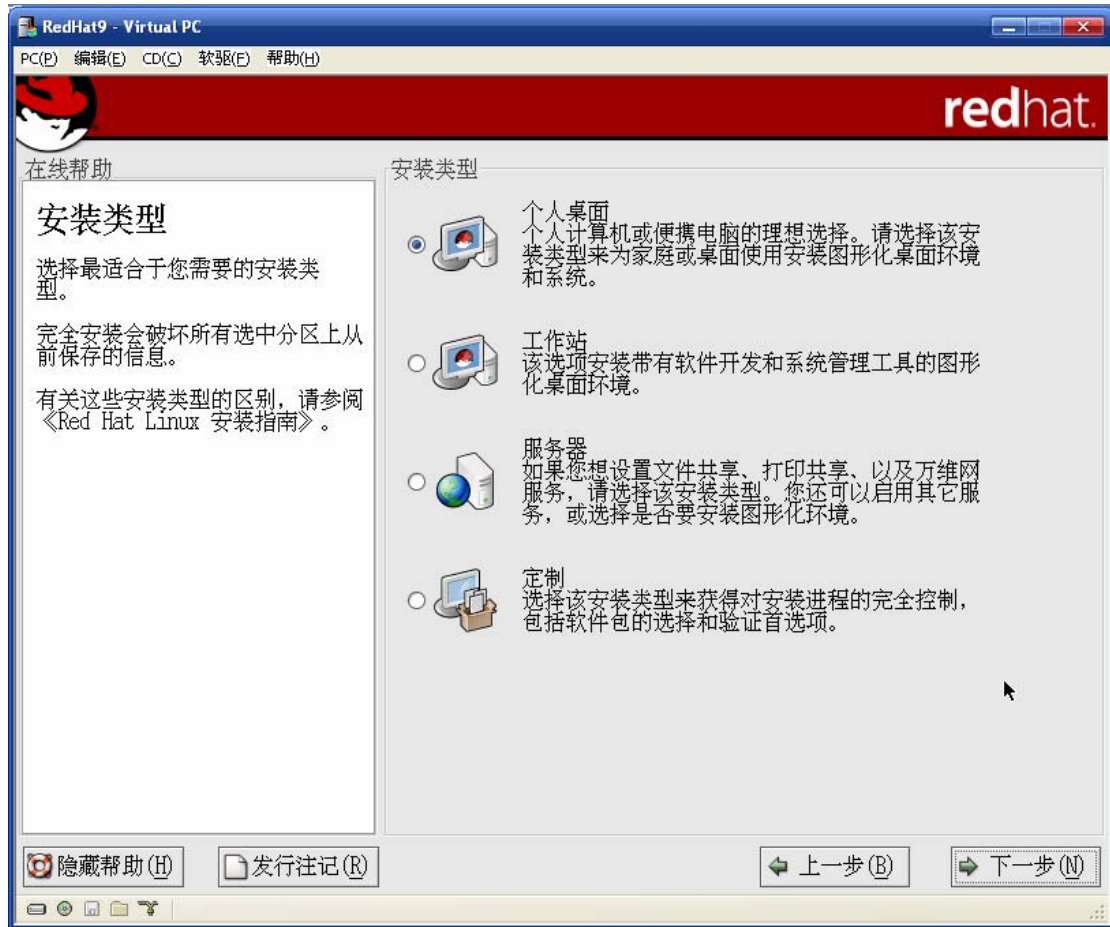
然后系统会自动进行一些硬件检测，检测完成跳到安装界面。

开始图形化安装过程。





注意，要选择 PS/2 的，因为 VPC 不能虚拟 USB。



可以选择几个安装类型，不同的安装类型安装不同的软件包组合，这里我们选择默认的个人桌面，不管选择何种安装类型，都可以重新选择需要安装的软件包。







可以使用 DHCP，也可以点击编辑按钮手工设置 IP 和 DNS。



一般主机都有防火墙或者杀毒软件配置，所以这里我们就选择“无防火墙”。





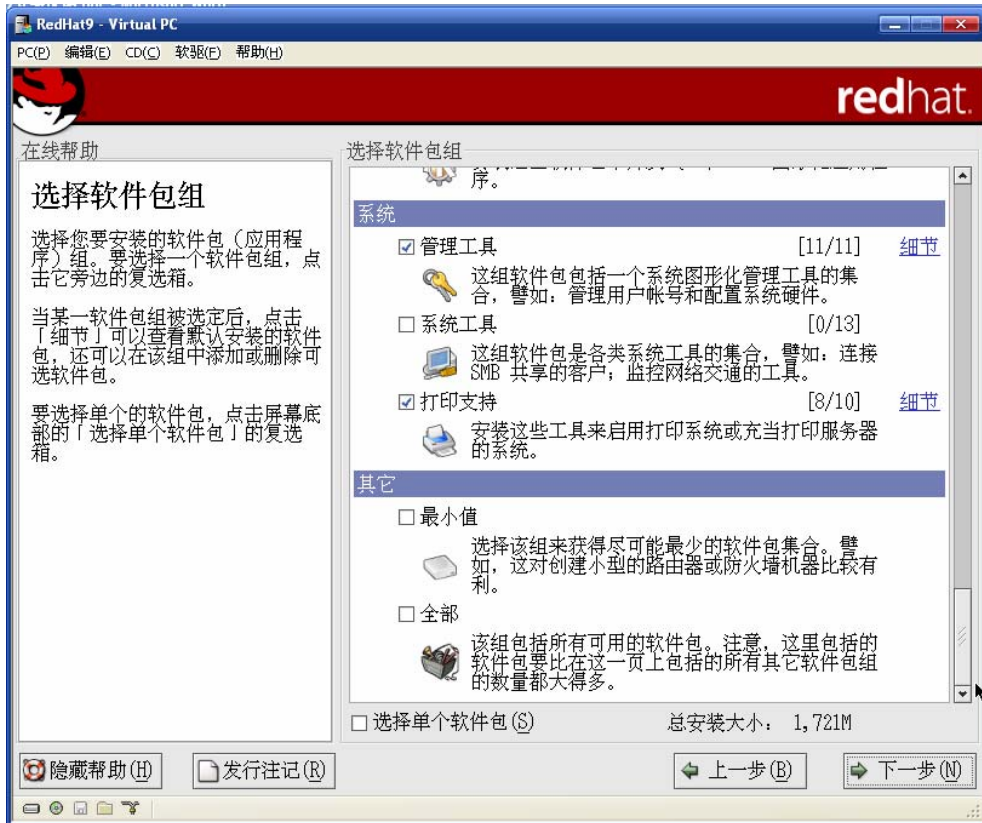
设置口令，请一定记住！



选择默认软件包或者定制软件包，这里我们应该选择定制。







以上是默认的软件包，为了方便我们的调试，我们需要多安装几个软件包。

服务器软件包组：



加装 windows 文件服务器，FTP 服务器和网络服务器。



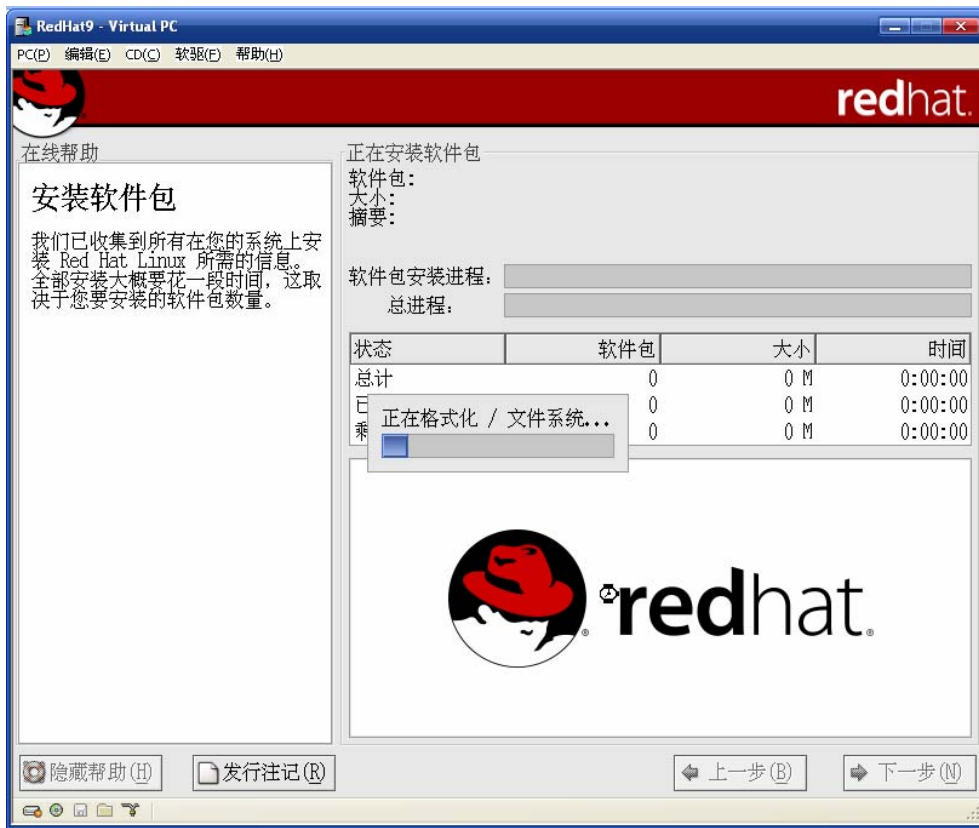
开发软件包和系统软件包建议全选。

选择好软件包后，Redhat 会检查软件的依赖性，如果出错，可以按照提示进行更改。



如果有足够的硬盘空间，建议把可能会用到的软件包都安装上去，全部安装差不多会占用 4G 多的空间。

开始软件包的安装:



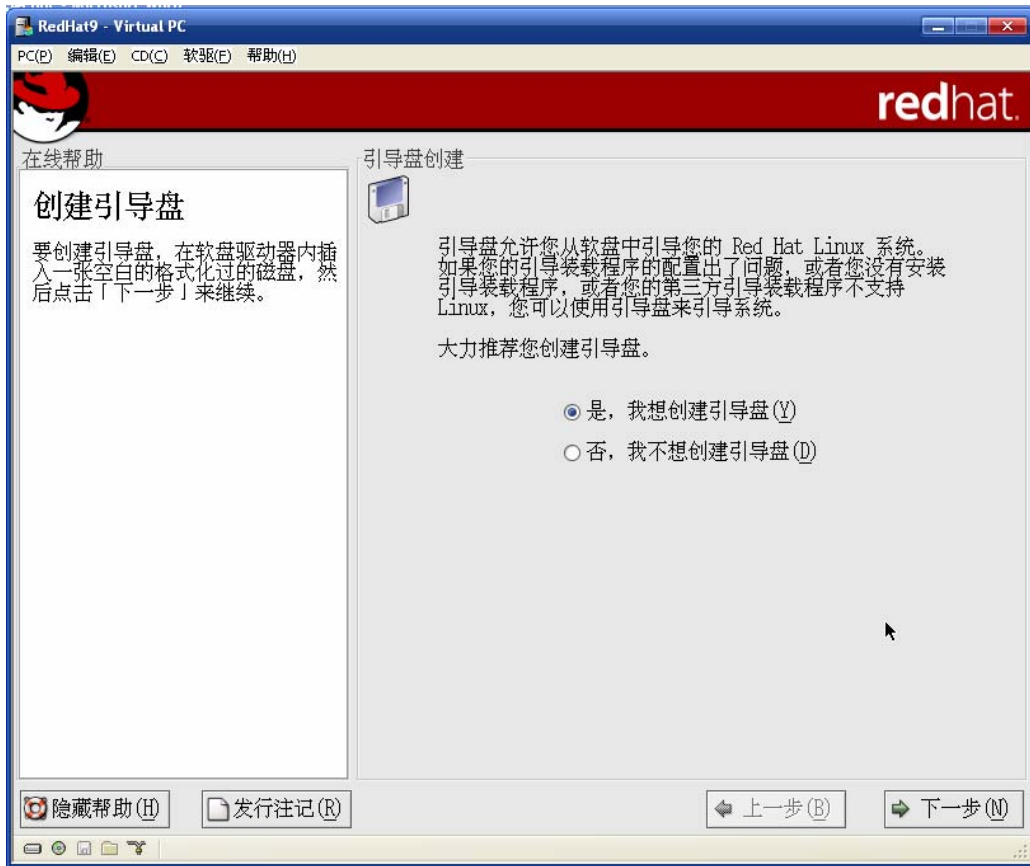
安装过程中需要更换 ISO。



从 CD 菜单选择载入映象文件，放入 Redhat 第二张光盘。



安装引导装载程序。



创建引导盘，这里我们选择不创建。



VPC 认出来的显卡是 S3。



显示器为未探测过的显示器。



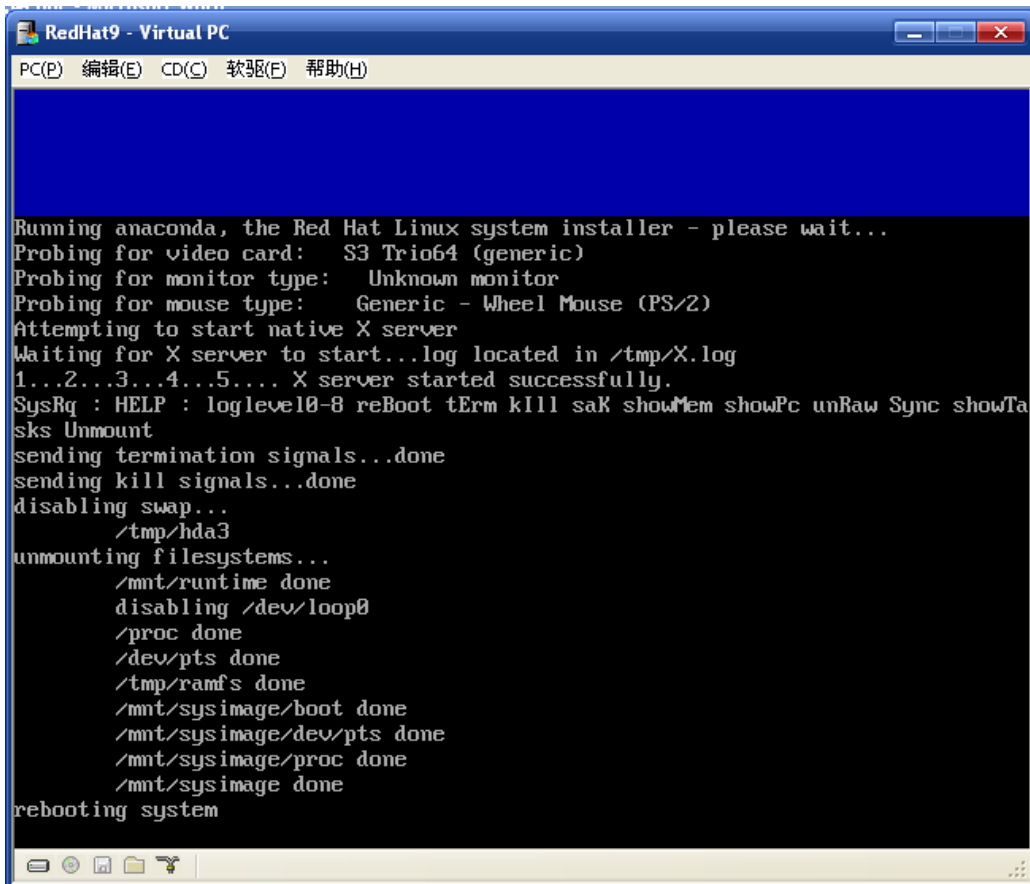
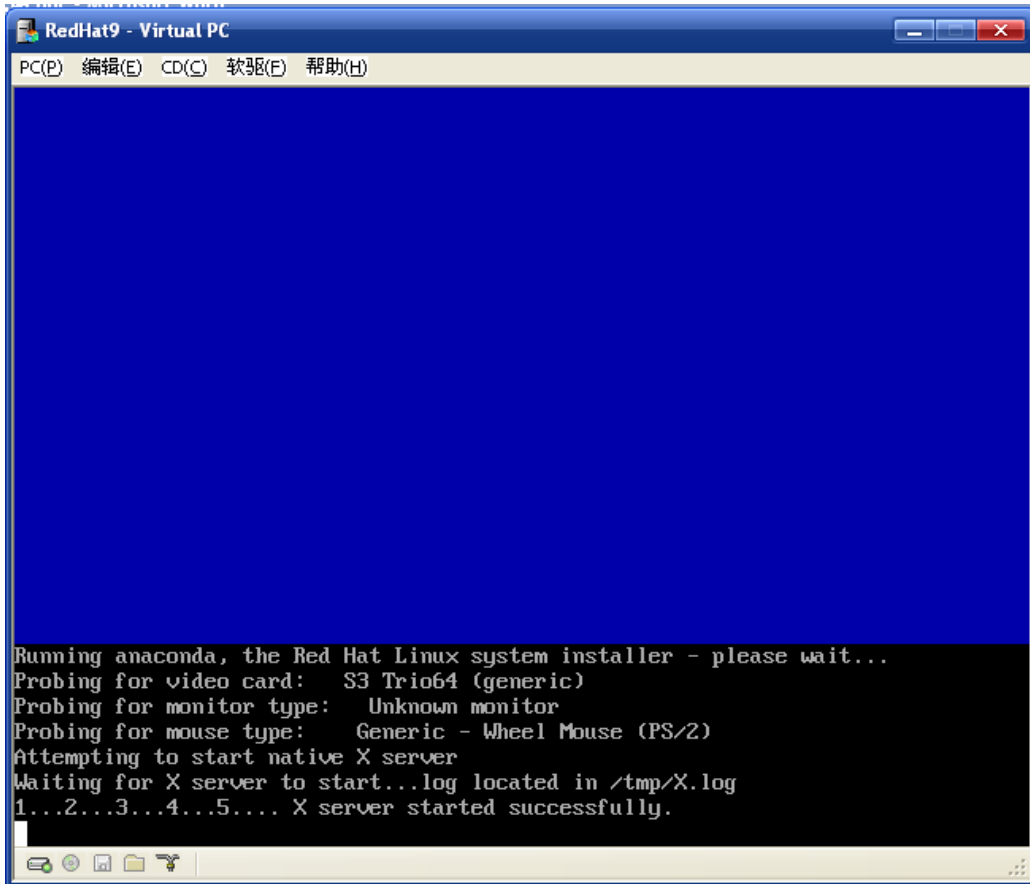
默认分辨率是 800×600，色彩深度是真色（24 位）。请注意修改！



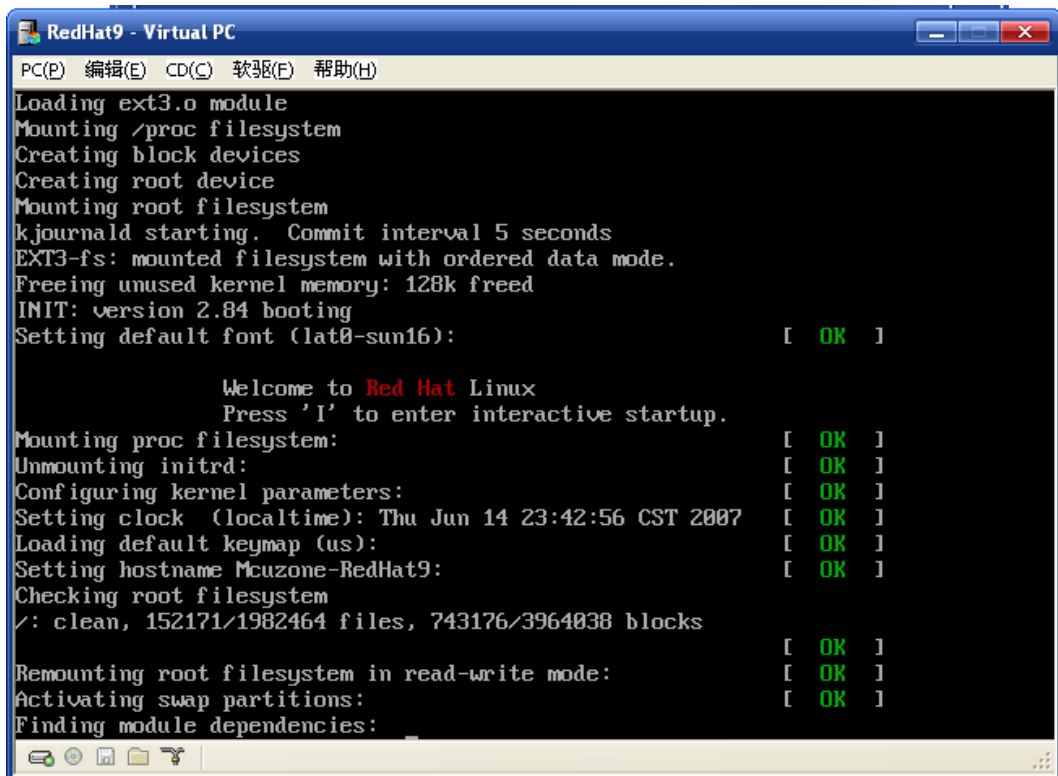
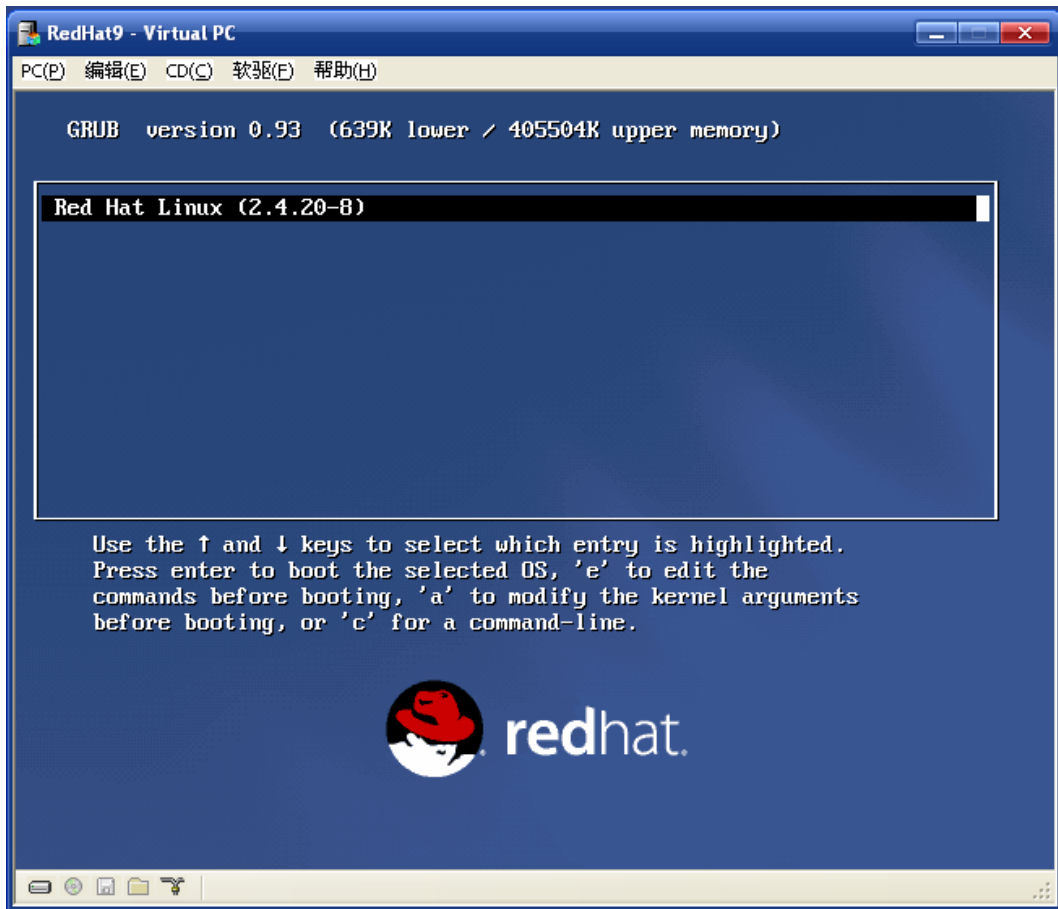
请修改成高色 16 位，不然可能会出现花屏。

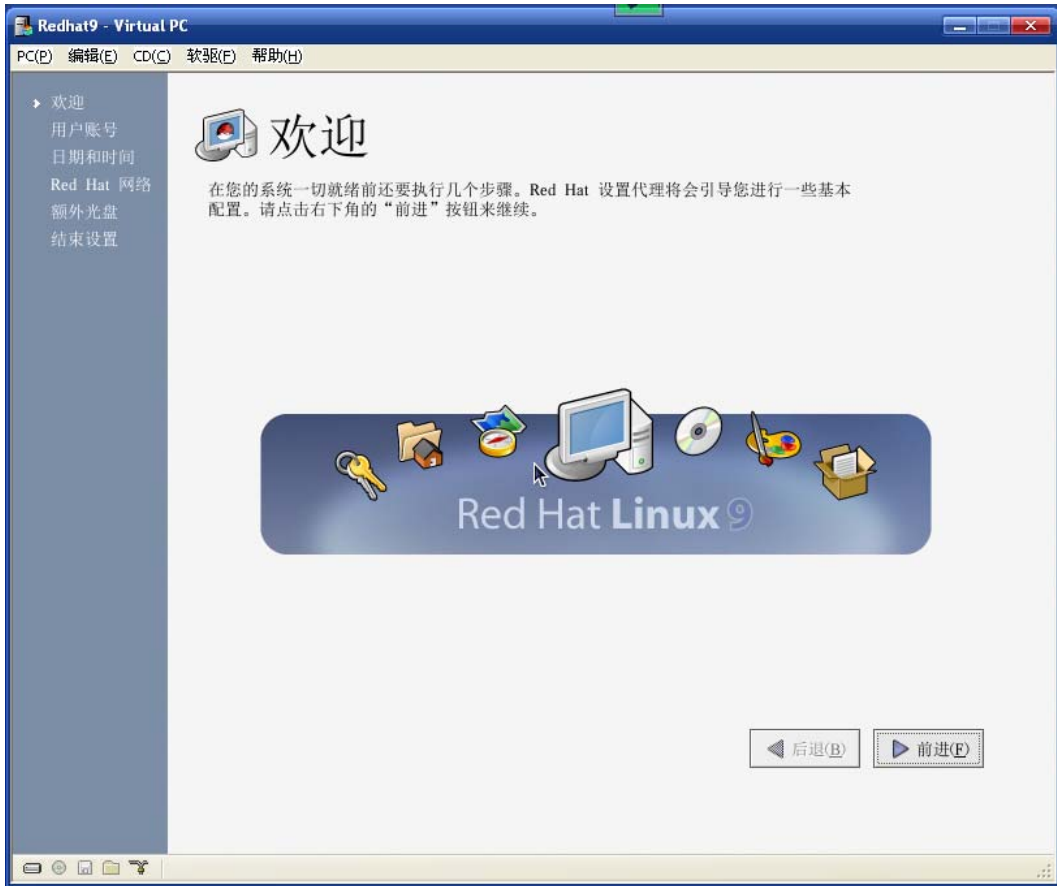


点击退出完成安装。



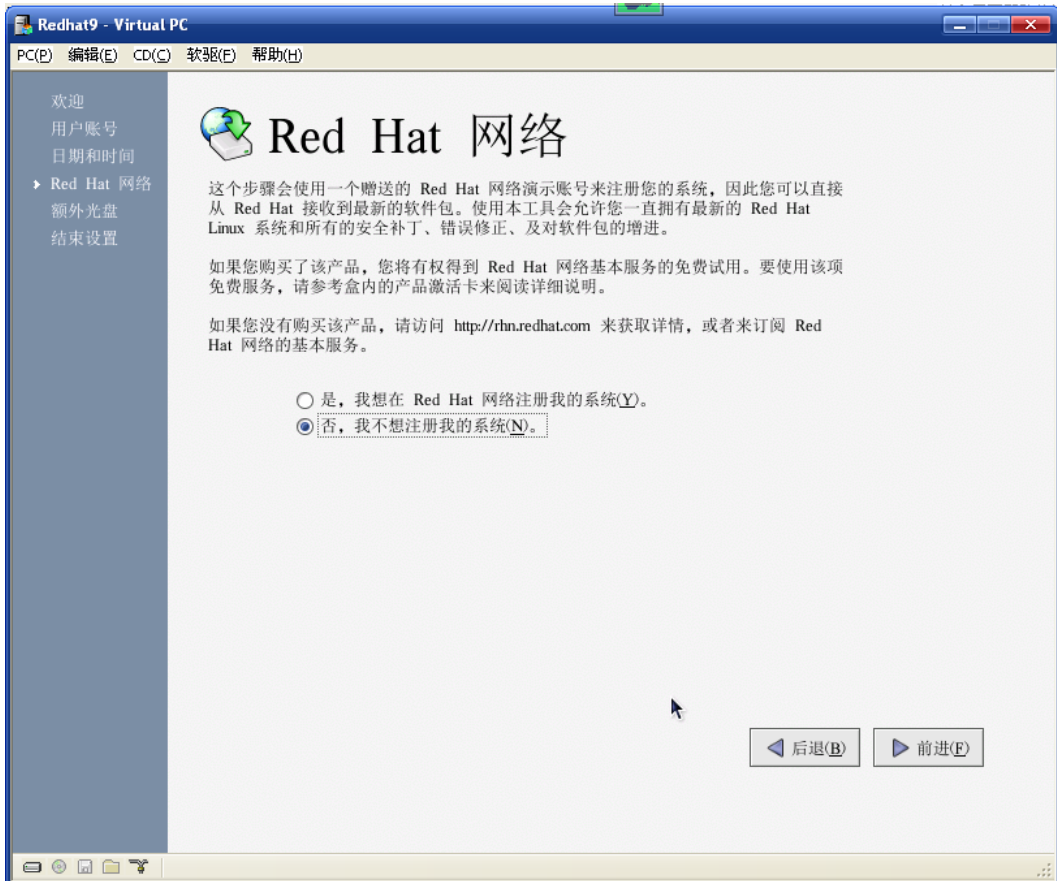
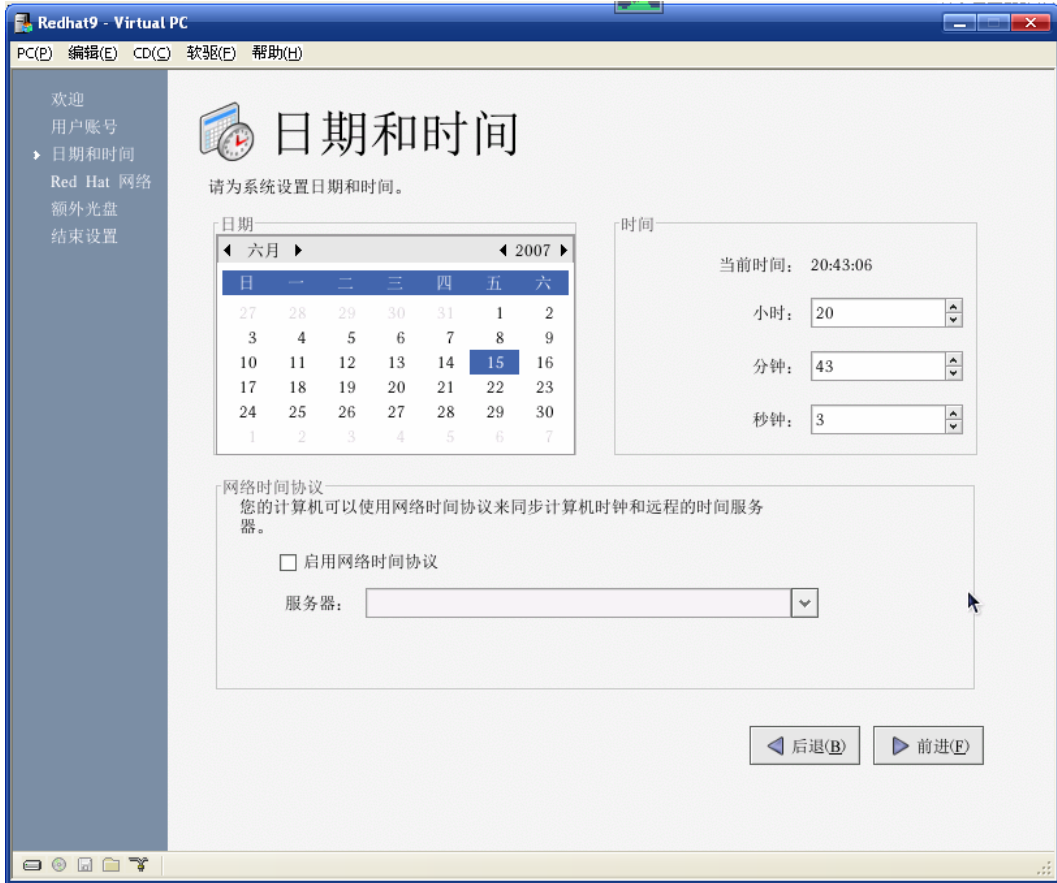
登录页面:

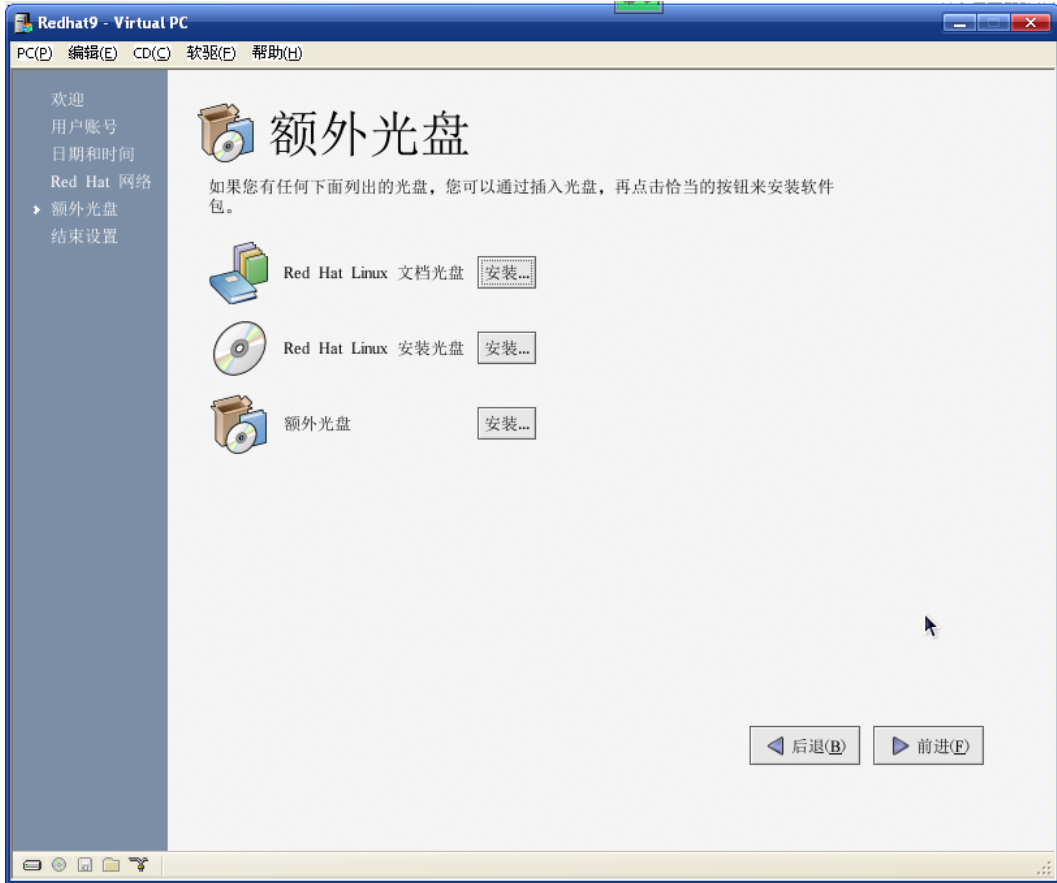




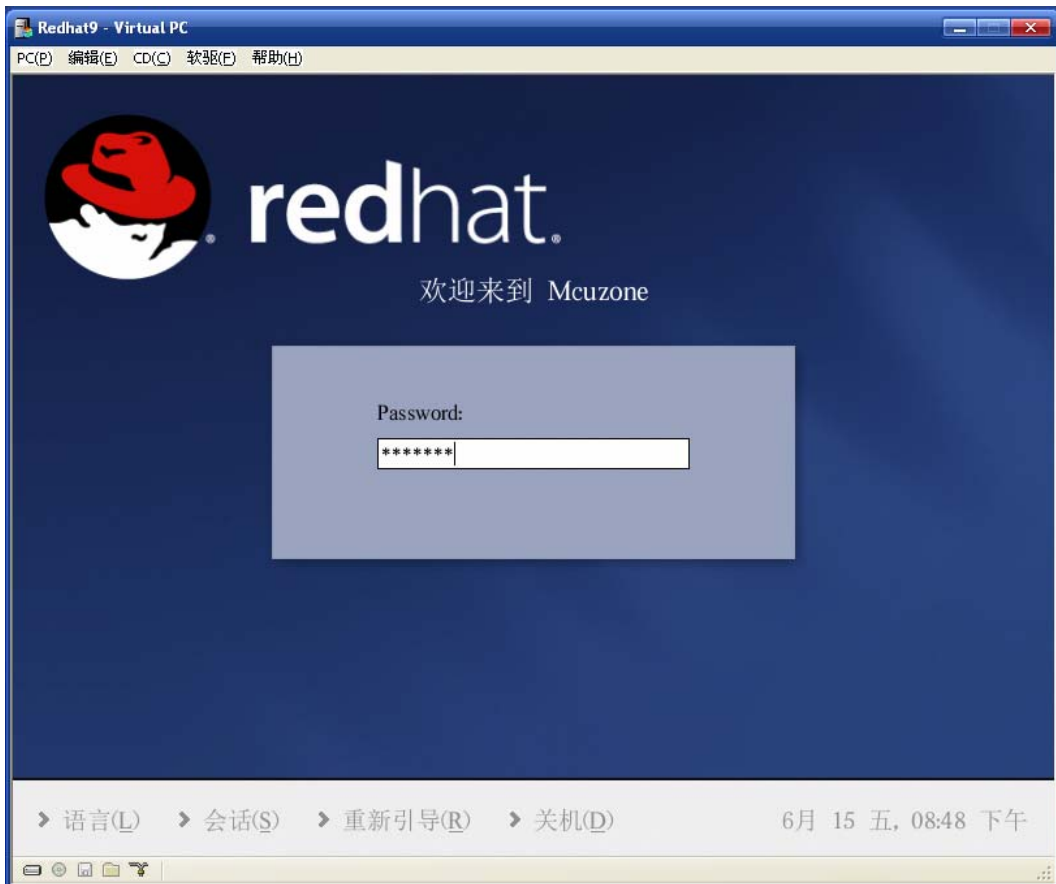
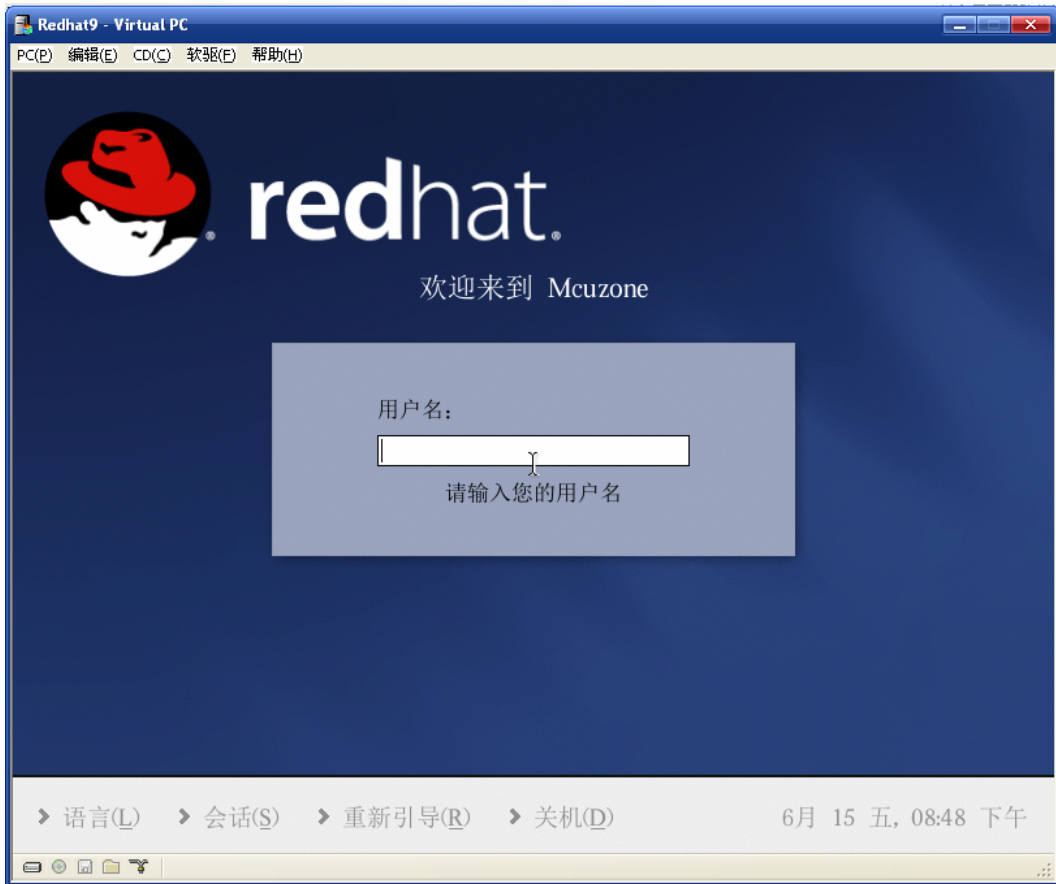
填写用户帐号：

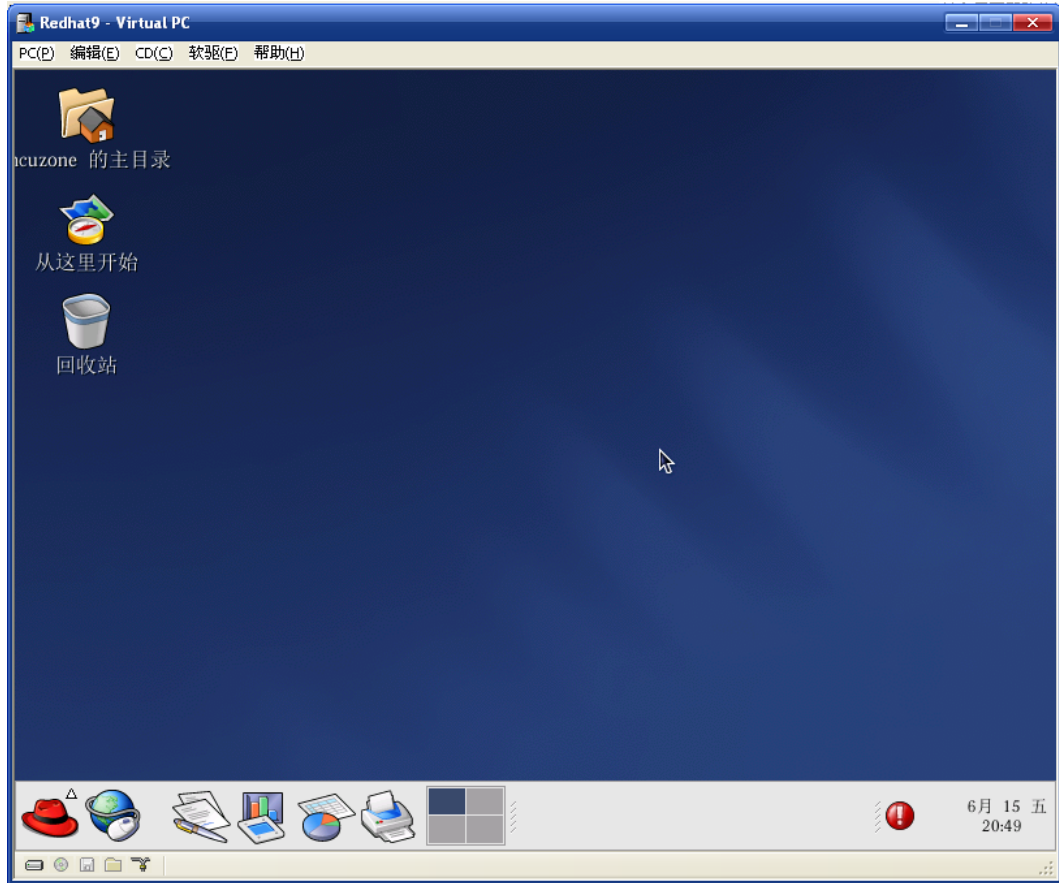






输入用户名和秘密登录系统:





进入系统，Linux 平台搭建完成，关于如何在基于 VPC 的 Linux 上搭建一个 uboot 开发环境请参考本站另外一个文档。

请多多访问 www.mcuzone.com，以获取最近更新！